



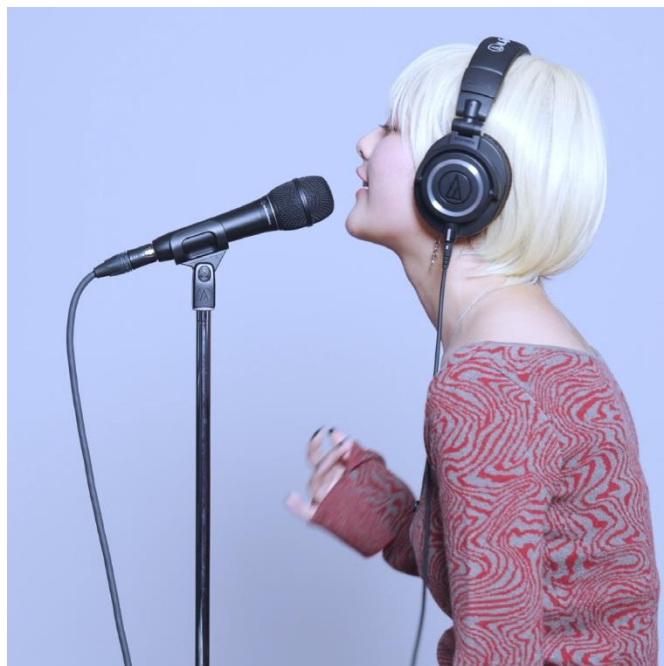
ATS99

Hiperkardioidalny mikrofon dynamiczny

Mikrofon klasy premium zaprojektowany z myślą o wydajności; ATS99 oferuje doskonałą charakterystykę częstotliwościową i wzmocnione średnie i niskie tony, zapewniając nowoczesne brzmienie.

Opis

ATS99 oferuje doskonałą odpowiedź na wyraźne przechwytywanie niskich i wysokich częstotliwości, pozwalając wokalistom pewnie śpiewać w szerszym zakresie. Opierając się na opiniach wielu wokalistów, Audio-Technica zaprojektowała go z dużą dbałością o szczegóły, aby zaoferować jeszcze większą swobodę ekspresji, zarówno fizycznej, jak i wokalne, dzięki szerokiemu zakresowi i wygodnemu, łatwemu do trzymania uchwytowi. ATS99 eliminuje tak wiele przeszkód technicznych, jak to tylko możliwe, pozwalając wokalistom na pewnie i pełne zaangażowanie się w występ.



Cechy

- Ulepszone przechwytywanie niższych częstotliwości przy dużych głośnościach
- Szybkie przenoszenie transjentów i wygodna konstrukcja
- Profesjonalny dynamiczny mikrofon idealny do występów na żywo i różnych scenariuszy nagrywania dźwięku
- Wbudowany silny magnes i transformator typu step-up dla lepszego przechwytywania dźwięków o niskim i średnim zakresie przy dużej głośności
- Rozszerzone pasmo przenoszenia dla pełnozakresowej reprodukcji niskich i wysokich częstotliwości
- Wyjątkowa odporność na sprzężenia zwrotne nawet w trudnych warunkach odsłuchowych
- Hiperkardioidalna konstrukcja minimalizuje przechwytywanie sygnałów bocznych, oferując doskonałą wydajność w zastosowaniach na żywo
- Wewnętrzna konstrukcja mocowania amortyzatorów w celu zmniejszenia hałasu podczas obsługi
- Lekki i łatwy w obsłudze, z solidnym, odpornym korpusem z obrabianego aluminium dla zwiększenia trwałości



Specyfikacja

Przetwornik	Dynamiczny
Charakterystyka kierunkowa	Hiperkardioidalna
Pasma przenoszenia	60 – 16 000 Hz
Czułość w polu swobodnym	-52 dB (0 dB=1 V/Pa, 1 kHz)
Impedancja	600 Ohm
Waga	262 g (9.2 oz)
Wymiary	181.5 mm (7.1") dł, 50 mm (2.0") maks. średnica korpusu
Złącze wyjściowe	Wbudowane 3-pinowe typu XLR-M
Dołączone akcesoria	• Zacisk do statywu AT8470 z gwintem 5/8"-27 • Adapter z gwintem 5/8"-27 na 3/8"-16 • Etui

Dołączone akcesoria

- Zacisk do statywu AT8470 z gwintem 5/8" -27
- Adapter z gwintem 5/8"-27 na 3/8"-16
- Etui